

Vier Metropolen feiern Advent

mit Centre Pompidou-Besuch
Luxemburg, Metz, Trier und Saarbrücken
Sabine Betz

"Vielfalt ganz nah" heißt der Slogan des internationalen Städteverbundes von Luxemburg, Metz, Saarbrücken und Trier unter dem Namen QuattroPole. Alle vier Städte liegen längstens eine Autostunde voneinander entfernt und genau diese Vielfalt erleben Sie auf bezaubernde Weise in der Weihnachtszeit.

Nirgends ist es leichter, den Charme der drei Nachbarländer Luxemburg, Frankreich und Deutschland hautnah zu erleben, Menschen und ihre Bräuche kennenzulernen und die Weihnachtszeit mit allen Sinnen zu genießen. Saarbrücken, Luxemburg, Trier und Metz entdecken Sie während informativer Stadtführungen. Wir organisieren für Sie regionaltypische Abendessen und neben dem Besuch der Weihnachtsmärkte ist die Besichtigung einer Schokoladenproduktion vorgesehen.

Themenschwerpunkt in Metz ist die Besichtigung der Chagall-Fenster der Kathedrale und des neuen Centre Pompidou. Schon von weitem erkennt man das filigrane Holzgerüst unter der weiß schimmernden Glasfaserhaut der Gebäudeskulptur des japanischen Architekten Shigeru Ban, in dem das Pariser Centre Pompidou eine Filiale eröffnet hat - die erste Zweigstelle eines großen französischen Nationalmuseums in der Provinz.

Ihre Leistungen:

- Fahrt im modernen Reisebus
- 4 Übernachtungen inkl. Frühstücksbuffet
- 1x typisch saarländisches 3-Gang-Menue
- 1x Stadtrundgang mit Besuch des Saarbrücker Christkindlmarktes inkl. Glühwein
- Besuch einer Schokoladenproduktion in Saarbrücken
- örtliche, fachkundige Reisebegleitung nach Metz, Luxemburg und Trier
- Stadtrundfahrt und Mittagessen in Luxemburg mit Besuch des Weihnachtsmarktes
- Stadtrundgang mit Mittagessen in Trier mit Besuch des Weihnachtsmarktes
- Stadtrundgang mit Besichtigung der Kathedrale in Metz,
- Lothringer Mittagessen und Besuch des Marché de Noel in Metz
- Besuch und Führung Centre Pompidou in Metz
- ständige VBW-Reisebegleitung durch Sabine Betz ab/bis Wiesbaden
- Reisepreissicherungsschein auf Nachfrage

Information zur Hotelwahl:

Das 4-Sterne Hotel Mercure City mit 145 klimatisierten und schallisolierten Zimmern liegt zentral in der Stadt Saarbrücken, an der Saar, neben dem Kongresszentrum. Vom Hotel aus können Sie zu Fuß fast alle Ziele wie Staatstheater, alle Museen und andere Kulturstätten und das Saarbrücker Schloss in wenigen Minuten erreichen. Die Zimmer sind mit Dusche/Bad, WC, Telefon, Fernsehen, Radio, Minibar, Haarfön und Safe ausgestattet.

Beachten Sie unsere Abfahrtszeiten: 08.00 Uhr Schierstein, Bus-Haltestelle Zeilstr., 08.10 Uhr Dotzheim, Bushaltestelle Im Wiesengrund, 08.15 Uhr Klarenthal, Geschw.-Scholl-Str. 10, 08.30 Uhr Wi-HBF, Bussteig 1

Reisepreis:

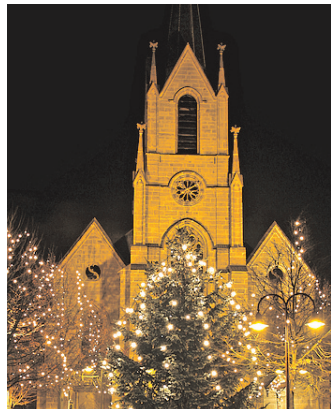
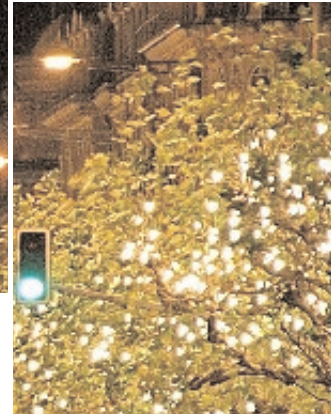
pro Person im Doppelzimmer 399,00 EUR; Einzelzimmerzuschlag 69,-EUR
Anzahlung nach Erhalt der Buchungsbestätigung 80,- Euro gem. AGB.

Stornobedingungen gem. AGB, die Bestandteil des Reisevertrages sind.
Der eigene Abschluss einer Reiserücktrittsversicherung wird Ihnen empfohlen.

Die Reise wird in Kooperation mit dem Reiseveranstalter vor Ort, der Kongress- und Touristik Service, Region Saarbrücken GmbH, angeboten.

Ihre Reisebegleitung Sabine Betz und das Team des Volksbildungswerks freuen sich auf Ihr Kommen.

Anmeldung und weitere Fragen:
Volksbildungswerk Klarenthal e.V., Telefon 0611 - 46 74 03, info@klarenthal.org



Volksbildungswerk Klarenthal e.V.
Geschäftsstelle
Geschwister-Scholl-Str. 10
65197 Wiesbaden

